

TAVOLA DP 8 CON EMENDAMENTI

ELEMENTI COSTITUTIVI DEL DP - AZIONI DI TRASFORMAZIONE

- Perimetro degli ambiti interessati da interventi di trasformazione subordinati alla approvazione di un progetto unitario e relativa convenzione
- Interventi di trasformazione a destinazione prevalentemente residenziale (superficie di concentrazione fondiaria lorda)
- P11** Interventi di trasformazione a prevalente destinazione residenziale da attuare tramite Programma Integrato d'Intervento; P11 1 = progetto area Frette - P11 2 = progetto area Stazione M2
- AT** Interventi di trasformazione, di nuova edificazione, a prevalente destinazione residenziale da attuare tramite programmazione negoziata e relativa convenzione
- RU** Interventi di trasformazione, di ristrutturazione urbanistica, a destinazione prevalentemente residenziale, da attuare tramite programmazione negoziata e relativa convenzione (superficie di concentrazione fondiaria lorda)
- ATp** Ambiti di trasformazione, di nuova edificazione, a destinazione produttiva, da attuare tramite programmazione negoziata e relativa convenzione (superficie di concentrazione fondiaria lorda)
- Aree per servizi e attrezzature pubbliche o d'uso pubblico per la residenza, di nuova previsione:
 = attrezzature tecnologiche; = edilizia residenziale sociale
- Standard di nuova previsione per le attività produttive
- Struttura privata convenzionata, per la fruizione del Parco della Cavallera di tipo agrituristico; indicazione programmatica da definire in accordo con il Parco e con Piano Attuativo
- Area da destinare a parcheggi di standard e di pertinenza entro la superficie fondiaria lorda
- Co.n** Interventi in corso d'attuazione derivanti dal PRG (Comparto 8 - 8)

LEGENDA

- Ambito oggetto di intervento

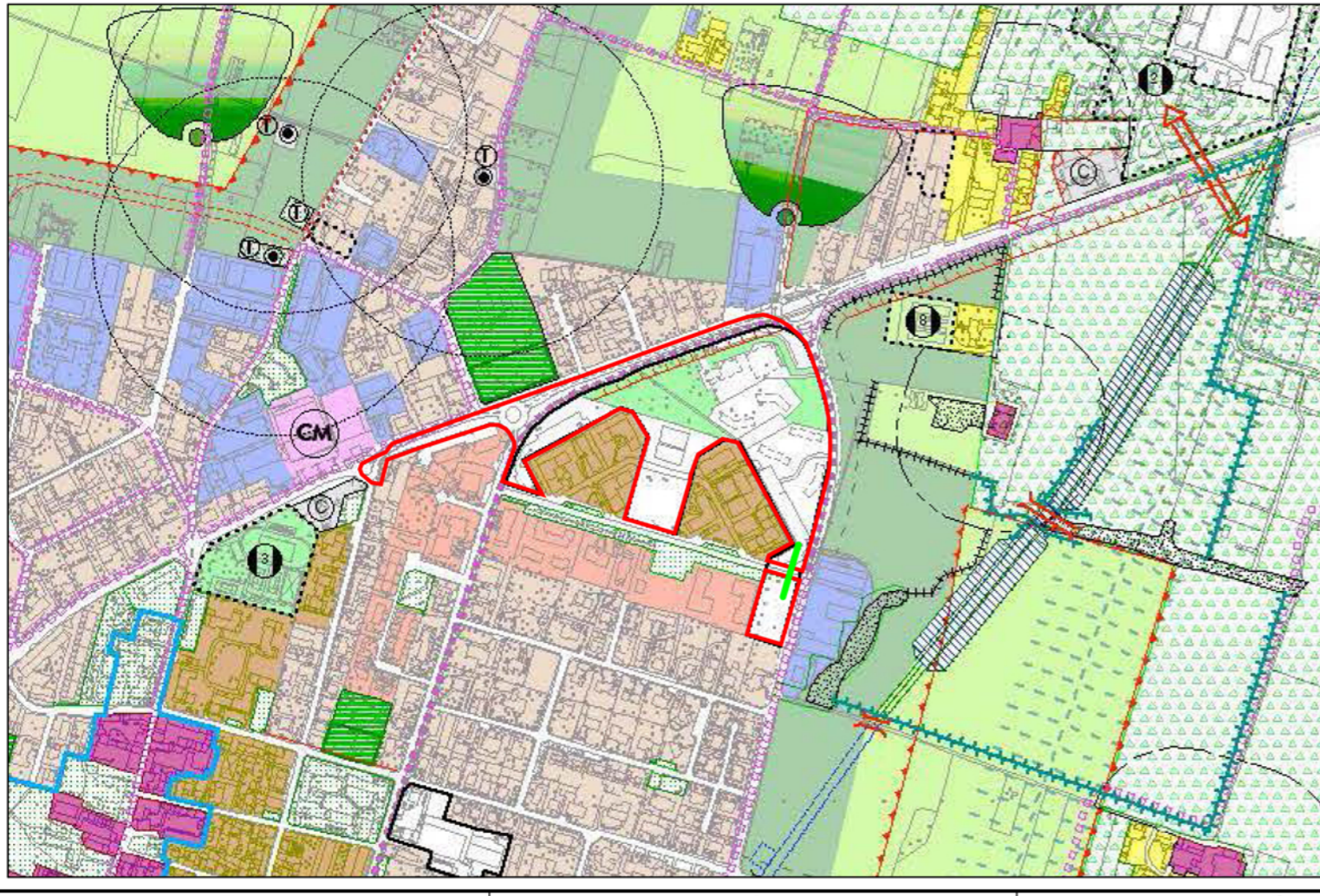


TAVOLA PR 8 AZZONAMENTO

LEGENDA DEGLI ELEMENTI PRINCIPALI DEL DOCUMENTO DI PIANO E DEL PIANO DEI SERVIZI A VALORE INDICATIVO

- Aree interessate da interventi di trasformazione
- Aree pubbliche o di uso pubblico esistenti per i servizi, il verde, i parcheggi
- Aree per servizi tecnologici
- Aree pubbliche o di uso pubblico di nuova previsione

0	01/02/2014						
AGG.	DATA	REVISIONE	DIS.	VERIF.	APPR.		
COMMITTENTE Impresa Edile Bertolazzi srl Redaelli Costruzioni spa							
PROGETTISTA		DIREZIONE LAVORI		IMPRESA APPALTRICE			
PROGETTO Variante al Programma Integrato di intervento Comparto 8 - CONCOREZZO - MB							
TAVOLA P.G.T. vigente Estratti del Documento di Piano e del Piano delle Regole							
RESP. COMPLESSA	Ing. Giovanni Viganò		PROG. N°	1673	DISEGNO N°	2.3	
VERIFICATO	Ing. Giovanni Viganò		TIPOLOGIA	VARIANTE INTERRATI	VERSIONE N°	DEFINITIVO	
DISEGNATO	V.M.		DATA	6 Febbraio 2014	SCALA	fuori scala	
DISEGNO PROPRIETA' SOCIETA' ARCHETIPO S.R.L. TUTTI I DIRITTI RISERVATI - OGNI RIPRODUZIONE ANCHE PARZIALE DEL PRESENTE PROGETTO E' VIETATA - OGNI ABUSO SARA' PERSEGUITO A NORMA DI LEGGE			PROGETTAZIONE INTEGRATA E COORDINATA - URBANISTICA - ARCHITETTURA - STRUTTURE - IMPIANTI Via Friuli 10/A - 20853 Biassono (MB) Tel 039.2497961 Fax 039.2497954 info@archetiposrl.com www.archetiposrl.com				